



Energía limpia y fiable

Al igual que usted, creemos que la electricidad debería ser asequible, fiable y limpia. Es por esto que estamos invirtiendo en fuentes de energía más limpias, como la energía solar y el gas natural, para generar la electricidad que consume en su hogar.

Este mes, el Centro de energía Okeechobee de FPL comienza a producir energía limpia y asequible las 24 horas del día para nuestros clientes. Y a principios de este año, también empezaron a operar cuatro plantas nuevas de energía solar, sumando más de un millón de paneles solares. En conjunto, estas nuevas plantas de energía dan como resultado aumentos en la tarifa base que se compensan parcialmente con las reducciones en cargos por combustible – lo cual permite mantener las cuentas de FPL entre las más bajas del estado y del país.

Pero no nos detenemos ahí. Dieciocho plantas de energía solar y otras instalaciones similares están usando más de cinco millones de paneles de energía solar para ayudar a abastecer a nuestros clientes, y próximamente habrán millones más. Estamos en rumbo a convertir el Estado del Sol Radiante en un líder mundial en energía solar, y, al mismo tiempo, manteniendo sus cuentas bajas. Nuestro innovador plan '30 en 30' para instalar más de 30 millones de paneles solares antes de 2030 convertirá a FPL en el mayor productor de energía solar entre las compañías de energía eléctrica de los Estados Unidos. Colocados uno al lado del otro, los 30 millones de paneles solares darían la vuelta alrededor del mundo una vez y media. El avance de FPL en energía solar nos ayuda a diversificar nuestro portafolio de generación con fuentes de energía limpia y asequible.

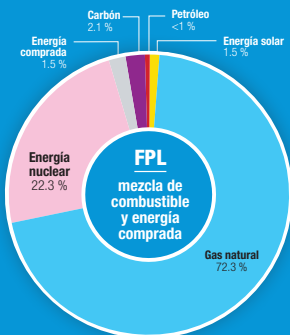
Para ver cómo estamos desarrollando cada vez más energía solar mientras mantenemos las cuentas entre las más bajas del país, visite: FPL.com/value



¿De dónde proviene su energía?

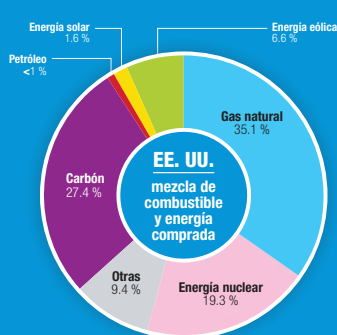
La energía de FPL proviene de una variedad de fuentes, incluyendo gas natural de combustión limpia y energía nuclear y solar libre de emisiones. Estamos reduciendo significativamente el uso de carbón y, al mismo tiempo, aumentado considerablemente nuestra inversión en energía solar rentable.

Vea nuestra última mezcla de combustibles:



Fuentes de generación de electricidad para el período de 12 meses que finalizó en diciembre de 2018

Vea cómo nos comparamos con el resto del país:



Recursos energéticos principales y porcentaje de participación en la energía total de los EE. UU. en 2018

Herramientas para ayudarle a ahorrar

Ofrecemos distintos programas que pueden ayudarle a ahorrar energía y dinero. Vea aquí solo algunos de los servicios de nuestro Estudio de Electricidad Residencial:

- » El Estudio de Electricidad Residencial en Línea (Online Home Energy Survey) es una herramienta gratuita que muestra un análisis estimado de cuánto está gastando con el uso de sus electrodomésticos, y los sistemas de enfriamiento y calefacción. También recibe un plan de ahorro de electricidad con consejos y recomendaciones de expertos que le ayudarán a ahorrar en su cuenta. Visite: [» FPL.com/OHES](http://FPL.com/OHES)
- FPL también ofrece una evaluación gratuita en el hogar. Nuestro experto en energía visitará su hogar para identificar oportunidades de ahorro de energía y reembolsos disponibles que pueden ayudar a mejorar la eficiencia energética de su hogar. Llame al 800-DIAL-FPL (800-342-5375).
- » Auditoría Asistida con Indicador de Energía (Energy Gauge Assisted Audit): Una evaluación en el hogar con un costo de \$15. Podemos calcular ahorros potenciales, costos de instalación y el período de retorno de la inversión para cada recomendación.

También está disponible un estudio del Sistema de Clasificación de Energía de Edificios (Building Energy Rating System), que califica su hogar de acuerdo con los requisitos actuales del código de eficiencia energética de la Florida para construcciones nuevas, y puede ayudarle a calificar para mejores opciones de hipoteca o aumentar el valor de reventa de su hogar.

- » Los hogares nuevos o existentes pueden solicitar un estudio de calificación de Clase 1 o 2, que requiere una inspección en el lugar. El costo para los hogares de hasta 2,000 pies cuadrados* es de \$480, o de \$555 para hacer también una prueba de escape del conducto del sistema de aire acondicionado, que incluye un distribuidor. Se agrega un recargo de \$35 por cada distribuidor de aire adicional.
- » Con un costo de \$75, la opción de calificación Clase 3 es únicamente para una construcción nueva y se basa en los planos del lugar y los documentos de construcción.

* Para los estudios de Clase 1 y 2, se aplica un cargo adicional de 8 centavos por pie cuadrado para los hogares de más de 2,000 pies cuadrados, o de 3 centavos por pie cuadrado para un estudio de Clase 3.

Manténgase informado con nuestro Programa de Servicio Esencial Médico (Medically Essential Service)

Si usted o alguien que conoce depende de equipo médico eléctrico, déjenos saber. Nuestro Programa de Servicio Esencial Médico ayudará a las personas con necesidades especiales a mantenerse informadas al proporcionarles servicios adicionales, como notificaciones especiales antes de un huracán. Es importante tener en cuenta que el programa no garantiza el servicio eléctrico ni exime del pago de las cuentas de energía. Obtenga ayuda: [» FPL.com/MESP](http://FPL.com/MESP)

Evacuación para los clientes con necesidades especiales

Ahora que se aproxima la temporada de tormentas, es importante estar preparado. Si usted o alguien que conoce tiene necesidades especiales y requiere asistencia en caso de evacuación, su gobierno local puede ayudarles. Comuníquese con la oficina de administración de emergencias de su condado para conocer los refugios en su comunidad.

Esté preparado: [» FPL.com/evacuation-assistance](http://FPL.com/evacuation-assistance)

¿Está listo para la 'poda de primavera'?

Esta primavera, invitamos a todos nuestros clientes a participar de manera segura en la "poda de primavera" de árboles y vegetación que puedan interferir con las líneas eléctricas.

Los árboles y otra vegetación son una de las causas más comunes de interrupciones del servicio eléctrico. De hecho, los árboles fueron la causa número uno de interrupciones del servicio eléctrico durante el huracán Irma en 2017. Aunque FPL poda los árboles que están cerca de las líneas eléctricas dentro del derecho de vía, la mayor parte de los daños fue ocasionada por árboles grandes ubicados fuera de la zona de poda de la compañía, que cayeron sobre equipos de FPL.

Todos compartimos la responsabilidad de conservar correctamente los árboles y demás vegetación, y de mantenerlos alejados de las líneas eléctricas. Póde de

manera segura y recuerde que solo debe contratar a profesionales licenciados y calificados en la poda de vegetación cercana a líneas eléctricas.

Además, una de las cosas más útiles que pueden hacer los propietarios es seguir las pautas "Right Tree/Right Place" (Árbol correcto/lugar correcto) de FPL para ayudar a mitigar las interrupciones del servicio eléctrico debido a vegetación. Siembre únicamente especies pequeñas de árboles y arbustos cerca de las líneas eléctricas. También mantenga una "zona despejada" alrededor de la parte trasera y los lados de los transformadores (las cajas verdes grandes) si se siembra vegetación en el área circundante. Para obtener más información, y para completar nuestro cuestionario interactivo sobre poda, visite: [» FPL.com/treequiz](http://FPL.com/treequiz)

Conéctese con nosotros



[Facebook.com/FPLconnect](https://www.facebook.com/FPLconnect)

[Twitter.com/insideFPL](https://twitter.com/insideFPL)

FPLblog.com

[YouTube.com/FPL](https://www.youtube.com/FPL)